



Westfälische  
Kammerphilharmonie   
Gütersloh

# *Neujahrskonzert*

## *Sonntag, 7. Januar 18, 11 Uhr*

### *Stadthalle Gütersloh*

Solist: Max Westermann, Trompete

Moderation: Wittus Witt

Leitung: Malte Steinsiek

*Eine Veranstaltung des Fördervereins Gütersloher Kammerorchester e.V.  
in Kooperation mit Kultur Räume Gütersloh*

*Mit besonderer Unterstützung der Stadtwerke Gütersloh*



## DAS PROGRAMM

*Jacques Offenbach (1819-1880)*

**Pariser Leben – Ouvertüre**

*Claude Debussy (1862-1918),*

*Orchestrierung: André Caplet (1878-1925)*

**Children's Corner – Suite**, daraus:

- Doctor Gradus ad Parnassum
- Serenade for the Doll
- Golliwogg's Cake-Walk

*Henri Tomasi (1901-1971)*

**Konzert für Trompete und Orchester**

- I Allegro – Cadenza
- II Nocturne
- III Finale

**Les Mariés de la Tour Eiffel**, daraus:

*Francis Poulenc (1899-1963)*

- La Baigneuse de Trouville
- Discours du Général

*Germaine Tailleferre (1892-1983)*

- Valse des Dépêches
- Quadrille: Pantalon - Eté - Pastourelle - Final

*Emmanuel Chabrier (1841-1894)*

**España – Rhapsodie für Orchester**

*Das Orchester und sein Förderverein, die Stadtwerke Gütersloh  
und die Kultur Räume Gütersloh wünschen Ihnen für das Jahr 2018  
viel Glück und Gesundheit.*

Für den Kaffee  
mit der besonderen Note.



## DIE WESTFÄLISCHE KAMMERPHILHARMONIE GÜTERSLOH

### Violine I

Stephanie Appelhans  
Dorothee Appelhans  
Christian Büscherfeld  
Teodora Erakovic  
Jon Hess-Andersen  
Gergana Petrova  
Martin Sanatani  
Christian Styma

### Violine II

Petya Eneva  
Ezgi Su Apaydin  
Dagmara Daniel  
Anna Hönke  
Aleksandra Stanoeva  
Midori Saito-Walkenfort  
Sarah Wewer  
Inhee Yoo

### Viola

Kirsten Lüke  
Isabel Bond  
Eva Dreher-Holthausen  
Djordje Milovanovic  
Frederic Feuerbacher  
Ursina Staub

### Violoncello

Olga Manko  
Sebastian Schilling  
Angelus Stegemann  
Jan Susuri  
Felix Zimmermann  
n.n.

### Kontrabass

Till Spohr  
Kevin Hemkemeier  
Bence Kristófi

### Flöte

Gabriele Bertolini  
Ester Caballero  
Eszter Eva Havasi

### Oboe

Nicolas Wallach  
Lyuba Manassieva

### Klarinette

André Weht  
Alina Heint

### Fagott

Nicola Hammer  
Florian Bensch

### Horn

Hartmut Welpmann  
Michael Hintze  
Michael Koch  
Lashezar Kalposhanov

### Trompete

Pierre Marmesse  
Viktor Hanauer  
Max Westermann

### Posaune

Shiori Doi  
Kiril Zafirov  
Eckhard Meyer

### Tuba

Joachim Müller

### Pauken

Torsten Wenz

### Schlagzeug

Jochen Clüsserath  
Veith Kloeters  
Markus Mayer

### Harfe

Hanna Rabe

### Solist

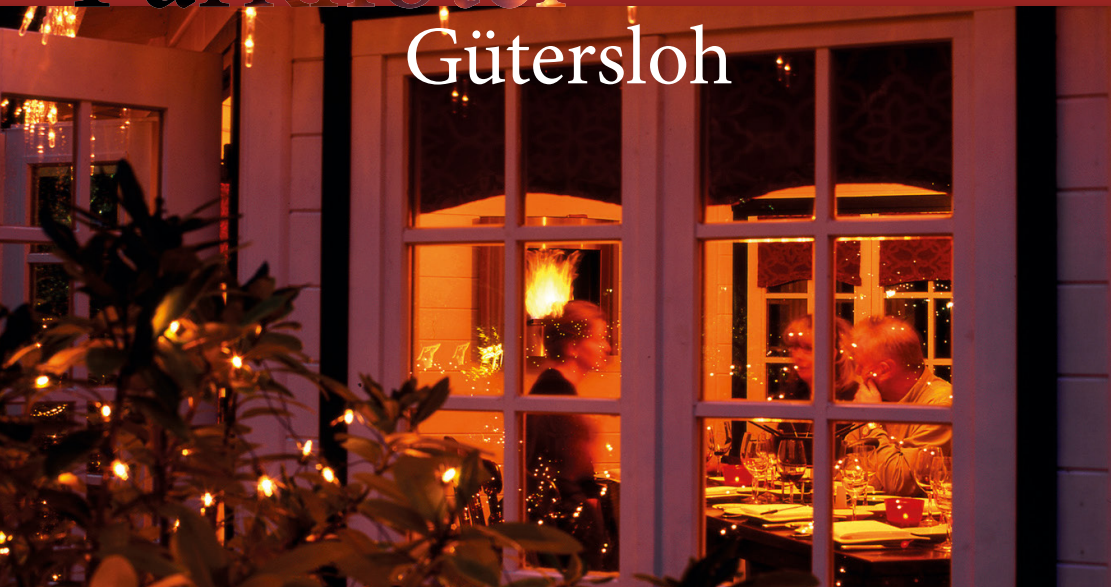
Max Westermann

### Leitung

Malte Steinsiek



# Parkhotel Gütersloh



## Lust auf Hüttenzauber?

Unsere Holzhütte im Garten lädt zum Hüttenzauber ein. Ab 6 bis zu 10 Personen können hier einen gemütlichen Abend weit abseits vom Hotelgeschehen verbringen, ohne allerdings auf die Annehmlichkeiten unseres Hauses, wie z.B. einen Ausklang an der ParkBar, zu verzichten.

Ein herzhaftes Käsefondue oder ein klassisches Fleischfondue, dazu eine Feuerzangenbowle und das selbstgezapfte Bier aus dem Partyfass – freuen Sie sich auf einen urigen Abend.

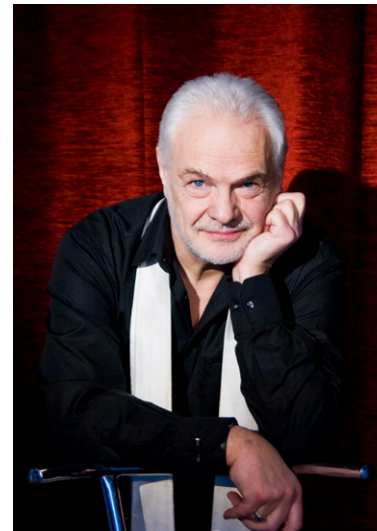
Käsefondue 25,00 EUR/Pers.

Fleischfondue 36,00 EUR/Pers.



Parkhotel Gütersloh – unterwegs daheim.

Parkhotel Gütersloh | Kirchstraße 27 | 33330 Gütersloh  
Tel. 05241 877-0 | E-Mail: [business@parkhotel-gt.de](mailto:business@parkhotel-gt.de)



### DER MODERATOR

**Wittus Witt** studierte Kunst bei Prof. Joseph Beuys an der Kunstakademie Düsseldorf. Schon während seines Studiums widmete er sich professionell der Zauberei. Von 1975 bis 2010 trat er regelmäßig im Fernsehen und sogar im Hörfunk auf. Er moderierte große Abendshows und zeigte im WDR vier Jahre lang seine eigene Zauberserie.

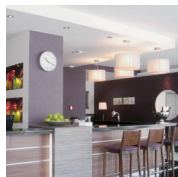
Gastspiele mit seinen Soloprogrammen „Schöner Schein“, „Augenzwinkern statt Magierblicke“, „Halbe Wahrheit – Ganzes Vergnügen“ führten ihn in viele Theater (Tribüne Berlin, Kammerspiele Aachen, Imperial Theater Hamburg) und renommierte Kabarett-Theater wie das Kom(m)ödchen Düsseldorf, Renitenz-theater Stuttgart, Unterhaus Mainz, Theater der Stachelschweine Berlin sowie zu Vorstellungen in Europa, USA und Asien. Er erhielt mehrere Preise, wie z. B. einen 1. Preis auf dem Weltkongress der Zauberkunst in Wien (1976) und die tz-Rose für hervorragende Leistung auf kulturellem Gebiet in München.

Neben seiner künstlerischen Tätigkeit ist Wittus Witt Herausgeber von Zaubersliteratur und Zauberkästen. Seit 2000 gibt er Deutschlands einzige Zauberzeitschrift „Magische Welt“ heraus. Im Jahr 2013 eröffnete er im Herzen Hamburgs die erste Zauber-Galerie „Galerie W“, in der er wechselnde Ausstellungen rund um die Zauberkunst und bildende Kunst präsentiert.

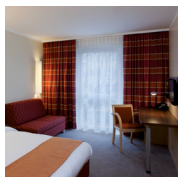
Wittus Witt ist der Westfälischen Kammerphilharmonie Gütersloh seit deren Gründung freundschaftlich verbunden und moderiert bereits zum fünfzehnten Mal in Folge das Neujahrskonzert.

[www.wittuswitt.de](http://www.wittuswitt.de)

frisch



einfach



## Herzlich Willkommen!

### Es erwarten Sie ...

- ... komfortable Hotelzimmer für erholsame Nächte
- ... ein stärkendes, kostenfreies Frühstücksbuffet, welches Sie gut in den Tag starten lässt
- ... moderne Tagungsräume für erfolgreiche Meetings
- ... ein junges, kompetentes Team, das Ihnen jeden Wunsch erfüllt

*Und das alles zu einem attraktiven Preis!*

**Holiday Inn Express Gütersloh**  
Berliner Straße 106, 33330 Gütersloh  
Tel.: +49 (0) 5241-17930  
Email: [info@express-guetersloh.de](mailto:info@express-guetersloh.de)

Das Team des Holiday Inn Express Gütersloh  
freut sich auf Ihren Besuch!



### DER SOLIST

**Max Westermann**, geb. 1987, erhielt seinen ersten Trompetenunterricht im Alter von acht Jahren bei seinem Vater Horst Westermann (1. Solotrompeter der Essener Philharmoniker). 2004 wurde er Jungstudent und 2007 ordentlicher Student an der Folkwang Universität Essen bei Prof. Uwe Köller. Von 2009 bis 2013 studierte er an der Hochschule für Musik und Theater München bei Prof. Hannes Läubin.

Schon als Jungstudent wirkte er als Solotrompeter in diversen Ensembles mit, wie der Orchesterakademie und dem Landesjugendorchester NRW, der Jungen Deutschen Philharmonie und der Jungen Philharmonie Köln.

Seitdem trat er als Solotrompeter mit dem Bachkollegium München, den Münchener Symphonikern, dem Bach-Collegium Stuttgart, der Hongkong Sinfonietta, dem Frankfurter Museumsorchester, dem Sinfonieorchester des WDR und dem Niedersächsischen Staatsorchester Hannover auf, unter Dirigenten wie Kent Nagano, Hansjörg Albrecht, Mariss Jansons und Adam Fischer. Konzertreisen führten ihn nach China, Russland, Griechenland, Italien, Korea, Japan und Südamerika.

Als Solist trat Max Westermann u.a. mit dem Kammerorchester Louis Spohr Kassel, dem Mainzer Kammerorchester und mit Organisten wie Christian Schmitt, Jürgen Kursawa und Luca Scandali auf. Zudem engagierte er sich in zahlreichen Kammermusikensembles.

2014 war er Dozent im Meisterkurs von Helmut Rilling an der Musikhochschule Weimar. Seit dem Wintersemester 2013/14 hat er einen Lehrauftrag für Trompete und Kammermusik an der Universität Kassel. Seit 2010 ist Max Westermann Solotrompeter im Staatsorchester Kassel.





# Begeistern ist einfach.



sparkasse.de

**Wenn man ein tolles Programm vorbereitet hat. Wir möchten Sie auch mit unseren Leistungen begeistern. Daher laden wir Sie zur persönlichen Beratung ein. Wir freuen uns über Ihren Besuch.**

 **Sparkasse  
Gütersloh-Rietberg**



## DER DIRIGENT

**Malte Steinsiek** erhielt seinen ersten Dirigierunterricht im Alter von 15 Jahren und dirigierte zunächst verschiedene Bläserensembles. Nach seinem Studium an der Folkwang-Hochschule Essen besuchte er Unterricht und Kurse bei Sergiu Celibidache und dessen Assistenten Konrad von Abel in München und Paris. Beide Dirigenten haben seine Auffassung von Musik und vom Dirigieren sowie seine Herangehensweise an Kompositionen entscheidend geprägt.

Er dirigierte mehrere Bläserensembles und Orchester in Bielefeld, Essen, Düsseldorf, Mannheim und Wuppertal und war als Dozent bei verschiedenen Orchestern, zum Beispiel bei der Jungen Deutschen Philharmonie, tätig. In 2008 leitete er das Saxophonensemble Selmer Saxharmonic (Echo-Klassik-Preisträger 2010) in Konzerten bei den Moselfestwochen und in Paris. Seit 1997 leitet er das Sinfonieorchester der Universität Kassel und dirigierte es in bald 100 Konzerten.

In seinen Konzertprogrammen widmet sich Malte Steinsiek immer wieder besonders den weniger bekannten Komponist/innen oder Kompositionen. Seine musikalische Offenheit und Vielseitigkeit lässt sich auch in Zahlen ausdrücken: Er dirigierte bislang über 300 Orchesterwerke von fast 150 Komponist/innen von der Renaissance bis heute.

Die Westfälische Kammerphilharmonie Gütersloh leitet er seit deren Gründung 1990. Er dirigierte sie bislang in über 100 Konzerten und spielte sieben CDs mit ihr ein.

Die **Westfälische Kammerphilharmonie Gütersloh**, gegründet als „Gütersloher Kammerorchester“, feierte in 2015 ihr 25-jähriges Bestehen. Sie hat sich seit ihrer Gründung zu einem der führenden freien Klangkörper in Nordrhein-Westfalen entwickelt. Sie besteht aus Mitgliedern namhafter deutscher Kulturorchester, frei schaffenden MusikerInnen und besonders qualifizierten Studierenden renommierter deutscher Musikhochschulen und stellt somit eine Besonderheit in der deutschen Orchesterlandschaft dar. Die Solistinnen und Solisten bei den Konzerten des Orchesters kommen fast ausschließlich aus den eigenen Reihen. Malte Steinsiek ist künstlerischer Leiter der Kammerphilharmonie und hat sie seit deren Gründung in über 100 Konzerten dirigiert.

So breit gestreut die Auswahl der Musiker, so umfassend ist auch das musikalische Repertoire der Kammerphilharmonie und so unterschiedlich die Größe des Klangkörpers bei Konzerten: Sie variiert – je nach den Anforderungen des dargebotenen Programms – zwischen 20 und über 60 MusikerInnen. Das Orchester kann auf inzwischen über 100 Projekte und 200 Konzerte in Nordrhein-Westfalen, im norddeutschen Raum, in Hessen und Süddeutschland und den Niederlanden zurückblicken. Es beweist seine Vielseitigkeit in der Erarbeitung eines breiten Spektrums bekannter und besonders auch weniger bekannter Kompositionen aus verschiedenen Stilepochen und unterschiedlichen Kulturkreisen.

Die Westfälische Kammerphilharmonie Gütersloh hat bisher sieben CDs eingespielt, darunter überwiegend Live-Mitschnitte. Eine CD mit Werken von Mozart, Hindemith und Honegger (CD2) und eine weitere mit Werken von Barber, Scholz und Schönberg (CD3) haben den Ruf des Orchesters über Nordrhein-Westfalen hinausgetragen. Die bundesweite Fachpresse zollte große Anerkennung. Auf der jüngsten CD „Neujahrskonzert 2015“ findet sich der Live-Mitschnitt des Neujahrskonzerts 2015 mit einem „Best-of“-Programm der Jahre 2009-2014.

#### Kontakt:

Westfälische Kammerphilharmonie Gütersloh  
E-Mail: [info@kammerphil.de](mailto:info@kammerphil.de)  
Kartentelefon: (05241) 300 69-49, Fax: -59  
**[www.kammerphil.de](http://www.kammerphil.de)**



Der **Förderverein Gütersloher Kammerorchester e.V.** (Vorsitzender: Dr. Ulrich Hauer) unterstützt seit 1996 kontinuierlich die Arbeit des Orchesters. Er veranstaltet die Gütersloher Konzerte der Westfälischen Kammerphilharmonie Gütersloh und sichert deren Finanzierung mit Hilfe von Sponsorships, Eintrittsgeldern, Spenden und Mitgliedsbeiträgen.

Über Ihren Beitritt zum Förderverein würden sich der Verein und das Orchester sehr freuen. Sie unterstützen damit die Arbeit des Orchesters sowohl finanziell als auch ideell. Der jährliche Mindestmitgliedsbeitrag beträgt 25,- Euro und ist vollständig steuerabzugsfähig. Beitrittserklärungen erhalten Sie bei unseren Konzerten und auf unserer Homepage [www.kammerphil.de](http://www.kammerphil.de). Oder wenden Sie sich telefonisch an unser Orchesterbüro (05241-3006949).

Förderverein Gütersloher Kammerorchester e.V.  
p.A. Walter Holtkamp, Unter den Ulmen 10a, 33330 Gütersloh  
Spendenkonto: IBAN DE15 4785 0065 0000 0111 14, BIC: WELADED1GTL



Die Westfälische Kammerphilharmonie Gütersloh dankt folgenden Institutionen und Firmen für ihre freundliche Unterstützung und die gute Zusammenarbeit:

**Kultur Räume Gütersloh**

**Stadtwerke Gütersloh**

**Nobilia**

**Miele**

**Parkhotel Gütersloh**

**Sparkasse Gütersloh-Rietberg**

**Volksbank Bielefeld-Gütersloh**

**Holiday Inn Express Gütersloh**

**Café Konditorei Fritzenkötter**

**Gütersloh Marketing e.V.**

**Förderverein Gütersloher Kammerorchester e.V. und seinen Mitgliedern**

**sowie den vielen HelferInnen und SpenderInnen:**

Rainer u. Inge Ahnepohl, Eberhard u. Karin Augustin, Hans-Georg Bergk, Harald u. Sieglinde Bullmann, Knut u. Ulrike Elmendorf, Mathias Feger, Rainer u. Chiara Fortkord, Ursula Goersch, Dr. Ulrich Hauer, Albert u. Antonia Herm, Walter Holtkamp u. Magda Weger, Arnd u. Bettina Horstmann, Fritz Husemann, Horst u. Margret Imkamp, Gisela Kempe, Heinz Werner Kolbe, Roland Kriele u. Sonja Kreffer, Krull – Wohnen und Leben mit Pflanzen, Jochen u. Ulrike Linke, Janis Linke, Ilse Lohmann, Dr. Dietmar Müller, Rüdiger Neukranz, Ute Nobiling, Restaurant Der Goldene Wok, Dietlind Schnülle, Klaus u. Heide Schöller, Gerhart u. Brigitte Schreiber, Max Schröder, Horst Schübel, Rosemarie Siebold, Arno u. Y. L. Sonnborn, Christel Steinsiek, Olaf Sträter, Michael Strüwer, Joachim Walkenhorst, Julia Welke, Oliver Welke, Hans-Wilhelm u. Margitte Wiede, Sabine Wilmking, Volker u. Anne Wilmking, Henry Winning, Heike Winter, Eckart u. Hella Wißmann u.v.a.m.

#### **Konzerthinweise:**

- Sinfoniekonzert: Dienstag, 25. September 2018, 20 Uhr, Stadthalle Gütersloh

- Neujahrskonzert: Sonntag, 6. Januar 2019, 11 Uhr, Stadthalle Gütersloh

Kartenbestellungen ab sofort unter Tel. 05241-3006949



Foto: Buse-Niemann Fotografie | Gestaltung: Eva-Kristina Ruwwe

*Wir wünschen Ihnen  
ein frohes neues Jahr!*

Inka und Christoph Fritzenkötter



